

Traductoare și dispozitive pentru mărimi electrice

Camille Bauer/IME/Red Lion/Iskra

- traductoare unifuncționale de mărimi electrice

- traductoare de curent → gama de măsură: 0... 1A/5Ac.a. sau la cerere (0... 7,5A)
 - traductoare de tensiune → gama de măsură: 0... 50V până la 0...600V
 - traductoare de putere (activă sau reactivă) → pentru sisteme mono- sau trifazice; intrare de măsură curent: 0...1A/5Ac.a.; intrare de măsură tensiune: 0...100V până la 0...690V
 - traductoare de frecvență → gama de măsură: 48... 50... 52Hz sau la cerere (între 10 și 1500Hz); intrare de tensiune: 10... 230V sau 230... 690V;
 - alte tipuri: traductoare pentru diferența de tensiune, traductoare pentru diferența de frecvență, traductoare pentru factor de putere
- caracteristici generale: semnal de ieșire: 0... 20mA/ 4... 20mA/ 0... 10V...; sursa de alimentare: 85... 230Vc.a./c.c. sau 24... 60Vc.a./c.c.; montare pe șină DIN.

- traductoare multifuncționale de mărimi electrice

sunt traductoare programabile ce oferă mai multe informații despre parametrii unui sistem electric → pentru sisteme mono- sau trifazice; intrare de măsură curent: 0...5Ac.a.; intrare de măsură tensiune: 0...100V până la 0...690V; ieșiri analogice: până la 4 semnale 0... 20mA/ 4... 20mA/ 0...10V...; ieșiri digitale: până la 4 semnale; interfața: RS-485/Modbus RTU, Profibus DP, LON sau Ethernet; alimentare: 85... 230V sau 24V; montare pe șină DIN

- instrumente multifuncționale de măsură a parametrilor electrici, contoare de energie electrică, analizoare de rețea

este o categorie cu produse foarte diverse, pentru măsura A, V, P, Q, Hz, PF, kWh, kVARh,...

• oferta Camille Bauer cuprinde:

- instrumentul universal Sineax CAM → mărimi de intrare: 0... 5A/0... 690V; ieșiri analogice și digitale, intrări digitale; 2 ieșiri releu; interfață RS-485 și USB; afișaj LCD grafic; alimentare: 85... 265V sau 19... 70Vc.c.; opțiuni diverse; montare pe șină DIN
- instrumentele de panou A210/A220 și A230s/A230, cu două variante de dimensiuni, afișaj LED pe 3 rânduri și module opționale de extensie (Modbus, ieșiri analogice, Ethernet, Profibus sau LON). Variantele A23x fac și analiza de rețea.
- instrumentele portabile A210-HH și A230-HH, livrate într-o valiză incluzând cabluri de tensiune, baterie, adaptor, software și opțional cleștii de curent.

• oferta IME cuprinde:

- instrumente multifuncționale seria Nemo, cu montare pe panou sau pe șină, afișaj LCD sau LED, cu sau fără analiză de semnal, comunicație RS-485 sau RS-232, posibilitate de ieșiri analogice sau impuls
- instrumente multifuncționale seria Nemo 96 HD/96 HD+, cu montare pe panou și afișaj LCD grafic; varianta 96 HD+ poate fi folosită și pentru medie tensiune (80... 690V între faze); module opționale: 2 ieșiri în impuls pe optoreleu, 2 alarme, 2 canale analogice; interfețe opționale: RS-485 sau RS-232, Profibus, LON, memorie date și evenimente.
- contoare de energie CONTO, pentru sisteme mono- sau trifazice, cu posibilitate de conectare directă până la 32A sau 64A, ieșire în impuls sau RS-485

• oferta Iskra cuprinde:

- instrumente cu montare pe panou (seria MC 7xx) sau pe șină DIN (seria MC 6xx), variante de complexitate diferită (măsură, înregistrare sau analiză rețea); afișaj LCD; 32 semnale alarmă; interfață RS-485/RS-232 sau Ethernet; opțiuni diverse; sursă de alimentare universală
- contoare de energie seria WS pentru sisteme mono- sau trifazice cu posibilitate de montare directă până la 65A sau prin transformatoare de curent; afișaj electromecanic sau LCD; ieșire în impuls, opțional comunicație RS-485

- convertoare/transmitere de semnal analogic, unifuncționale sau programabile

această grupă de produse cuprinde convertoare pasive și active cu izolare galvanică; gamă largă de semnale de intrare analogice → curent: -0,1... +0,1mA până la -40mA... +40mA, tensiune: -0,06... 0,06V până la -1000... +1000V; ieșire în curent (0... 20mA/4... 20mA/...) sau tensiune (0...5/0...10/...)

Oferta Camille Bauer cuprinde și o serie de convertoare în carcasă îngustă de 6,2mm.

- instrumente de măsură digitale și analogice

- instrumente digitale → măsoară parametrii de c.c./c.a. sau din proces; afișare pe 3... 5 digiti; diverse dimensiuni; montare pe panou sau pe șină DIN
- instrumente analogice → măsoară parametrii de c.c./c.a.; scală de 90°/240°; dimensiuni: 48/72/96; montare pe panou sau pe șină DIN

- transformatoare și shunt-uri de curent

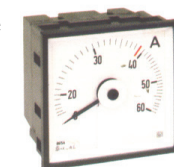
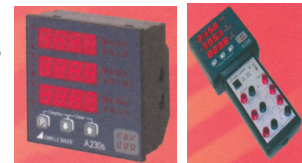
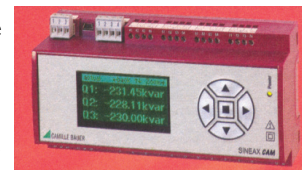
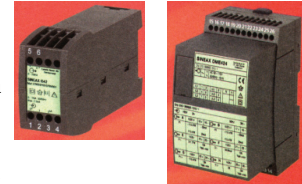
- transformatoare de curent pentru 40... 8000A cu ieșire de 1A sau 5A
- transformatoare de tensiune pentru 100...1000V cu ieșire de 100V sau 110V
- Shunturi de curent pentru 1... 6000A cu ieșire de 60/100/150mV.

CAMILLE BAUER
 Rely on us.

IME

red lion
 trust + innovation

Iskra
 Iskra MIS



SYSCOM 18 SRL

Calea Plevnei . 139B . 060011 . București 6 - România . Tel.: 0040-21-311 24 46; 0040 21 310 26 78; 0040 21 310 26 79
 Fax: 0040 21 316 91 76; 0040 21 316 91 79; GSM: 0040 - 722 514 939; e-mail: george.barbalata@syscom18.com; www.syscom.ro